



***Nauticam***

**NA ミニマニュアルフラッシュトリガーGH5**

20985

*Fisheye*

## 安全にお使いいただくために

- この説明書を必ずお読みの上、正しくお使いください。
- 誤った使い方をされると、故障の原因となり、修理不能になる場合があります。
- ご使用の際にはこの説明書に従い必ず点検、テストを行ってください。
- 分解、改造、修理に伴う事故などに関し、当社では一切責任を負いかねますので、ご了承ください。また、使用時の人身、物損事故に関しての保証は致しかねます。

ここに表示した注意事項は、状況によっては重大な結果に結びつくおそれがあります。いずれも安全に関する重要な内容を記載していますので、必ず守ってください。

- ⚠ 危険** 取扱いを誤った場合に、死亡または重傷を負う差し迫った危険の発生が想定される内容。
- ⚠ 警告** 取扱いを誤った場合に、死亡または重傷を負う可能性が想定される内容。
- ⚠ 注意** 取扱いを誤った場合に、傷害を負う可能性及び物的損害のみの発生が想定される内容。

### ⚠ 危険

- バッテリー端子を、金属板や針金などで接続しないでください。感電や発火の原因になります。
- 本製品を改造・分解しないでください。発熱や発火の原因になります。

### ⚠ 警告

- 本製品を乳児、幼児など、本製品の取扱いの注意事項について理解できない人の手の届く場所に保管しないでください。
- 本体にバッテリーを入れたまま保管しないでください。ガスや液の発生によって、人体に影響を及ぼす危険があります。
- 必ず専用のバッテリーをご使用ください。また、新旧のバッテリーを混ぜないでください。
- 濡れた手でバッテリーを触ると感電する危険性があります。バッテリーは十分に乾いた手で取り扱ってください。

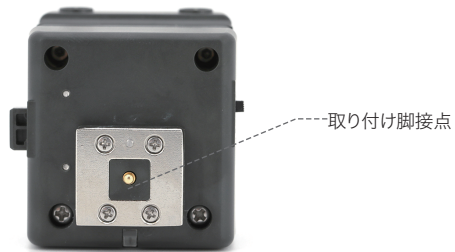
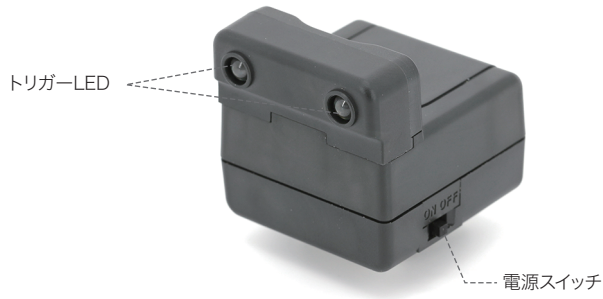
### ⚠ 注意

- 気温が異常に高くなる、あるいは低くなる場所、極端に大きな温度変化がある場所などに本製品を置いたり、保管したりしないでください。部品が劣化し、破損するおそれがあります。
- アルコールやベンジン、シンナーなどの有機系溶剤は、変形などの原因になりますので絶対に使用しないでください。

## 仕様

材質:	ポリカーボネート、ABS
サイズ:	42 x 40 x 36mm
重さ:	43g(電池含む)
バッテリー:	CR2450リチウム電池 ×2個(同梱)
発光:	マニュアルのみ
発光回数:	約10,000回
対応ストロボ:	INON Z240 type4、D2000 type4、S2000 Sea&Sea YS-D2、YS-D1

## 各部名称



## 使用方法

### バッテリーの装填

1. 電源スイッチがOFFになっていることを確認し、電池室カバーをスライドさせて外します。
2. CR2450電池 x2個を図のように+(プラス)側を上にして装填します。
3. 電池室カバーを閉じ、電源スイッチをONにすると、インジケーターが点灯します。

緑点灯：電源ON時

緑点滅：通常使用状態

赤点滅：電池交換アラーム



注意

電池を装填する際、内部の金属接点を曲げてしまわないようご注意ください。

## カメラへの取り付け／取り外し

---

1. 取り付け脚がカメラのアクセサリシューの奥に突き当たるまで差し込みます。

**!** 注意 必ず電源をOFFにして取り付けてください

2. 電源をONにして、カメラのシャッターを切ってトリガーLEDの発光を確認してください。
3. 取り外しはリリースボタンを押しながらカメラから取り外します。

